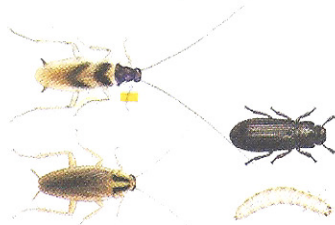


# ABC om skadedjur

## Skadedjur som angriper mat och textil



**KACKERLACKOR**  
Allätare.  
Kan spridas till hushåll med varor. 10-35 mm.



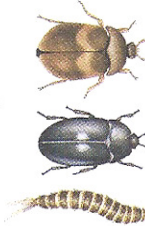
**MJÖLBAGGAR**  
Angriper främst mjöl- och grynprodukter. 4-6 mm. Larven kan bli 10 mm.



**TJUV- OCH MÄSSINGSBAGGAR**  
Allätare. Lever gärna i trossbottnar och dyl. 3-4 mm.



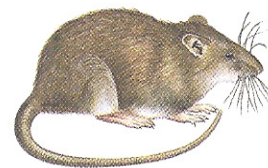
**MOTTFÄRILAR**  
Lever av mjöl, torkad frukt, nötter och dyl. 14-25 mm (mellan vingpetsarna). Larven kan bli 10-15 mm.



**PÄLSÅNGRAR**  
Larven skadar t ex yllevaror och pälsar. 4-5 mm. Larven kan bli 10 mm.



**MALFJÄRILAR**  
Larven angriper ylle- och pälsvaror. 12-14 mm (mellan vingpetsarna).



**RÄTTOR**  
Allätare. Smittospridare. Kroppen kan bli 25 cm lång.



**MÖSS**  
Allätare. Förorenar och skadar material. Kroppen kan bli 10 cm lång.



**PLATTBAGGAR**  
Angriper främst mjöl- och grynprodukter. 2-3 mm.



**BRÖD- OCH TOBAKSBAGGAR**  
Larven lever helst i hårda specier och kryddor. 2-4 mm.



**HUS- OCH MJÖLOR**  
Massförökas i fuktig miljö. 0,5 mm.



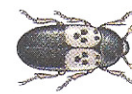
**SVARTMYRA**  
Invaderar hus och hem på jakt efter föda. 2-4 mm.



**DAMM- OCH BOKLÖSS**  
Stövsländor. Trivs i fuktig miljö. 1-2 mm.



**SILVERFISK**  
Trivs i mörka och fuktiga utrymmen. 10 mm som vuxen.



**FLÄSKÅNGRAR**  
Lever huvudsakligen av kött, ost och torkad fisk. 6-12 mm.

## Skadedjur som besvärar människor



**LÖSS**  
Huvud-, kläd- och flatlöss angriper människan. 1-3,5 mm.



**LOPPOR**  
Djurloppor är vanligast. De angriper även människor. 2-4 mm.



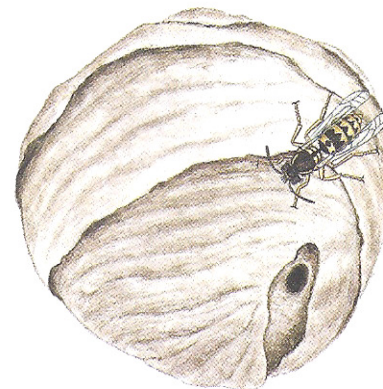
**VÄGGLÖSS**  
Suger blod, speciellt nattetid. 5-6 mm.



**FÅGELKVALSTER**  
Kan invadera bostäder. Sticken är kraftigt irriterande. 0,5-1 mm.



**GETINGBON**  
Sticken kan orsaka allergisk reaktion. Att ta bort ett getingbo kan vara svårt och du kan behöva hjälp.



## Skadedjur som angriper virke



**HÄSTMYROR**  
Bygger samhällen i bl a konstruktionsvirke. 6-18 mm.



**BLÅHJON**  
Larven angriper obarkat virke. 9-15 mm.



**PRAKTBAGGAR**  
Angreppen liknar husbockens. 12-20 mm.



**SPLINTBAGGAR**  
Angriper lövträdsvirke. 2-5 mm.



**MJUK TRÄGNAGARE**  
Larven angriper obarkat virke. 4-6 mm.



**STRIMMIG TRÄGNAGARE**  
Larven angriper både konstruktionsvirke och trämöbler. 2-4 mm.



**HUSBOCK**  
Svår träskadegörare, larven underminerar konstruktionsvirke. 7-20 mm.

## Andra skadedjur

Dessa djur kan periodvis förekomma i stor mängd eller på annat sätt bli en olägenhet.



**HUSSYRSA**  
14-20 mm.



**MÖGELBAGGAR**  
1-3 mm.



**SOLDYRKARE**  
1 mm.



**GRÅSUGGOR**  
Upp till 18 mm.



**TVESTJÄRTAR**  
10-14 mm.



**FUKTBAGGAR**  
1-3 mm.



**TUSENFOTINGAR**  
Upp till 50 mm.